

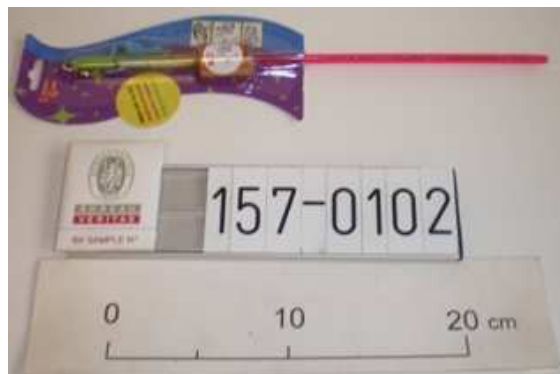


**BUREAU
VERITAS**

MYRTHE VERHEIJEN
UNIVERSITY GAMES EUROPE BV
WETHOUDER SANGERSSTRAAT 23
6191 NA BEEK(L)
NETHERLANDS

RAPPORT D'ESSAIS / TEST REPORT

Laboratoire / *Laboratory* : Lille
Numéro du rapport / *Test report Number* : (5408)157-0102
Date / *Date* (DD/MM/YY) : 17/06/08
Page : 1/3



RESULTAT / OVERALL RESULT :
CONFORME / PASS

DESCRIPTION :

Référence / *Reference* :

Origine / *Origin* :

Fournisseur/ *Vendor* :

Réf. fournisseur / *Vendor ref.* :

Date de réception / *Reception date* :

RAINBOW RIBBON DAZZLER

08611

CHINA

UNIVERSITY GAMES EUROPE B.V

Non disponible/Not available

05/06/08

Kathy PORZUCEK,
Responsable Laboratoires / *Laboratory Manager*
BUREAU VERITAS CONSUMER PRODUCTS SERVICES (FRANCE)


 BUREAU
 VERITAS

Teneur en phtalates / Phtalates content 2005/84/CE
CONFORME / PASS

Directive européenne modifiant la directive 76/769/CEE relative à la limitation de la mise sur le marché et de l'emploi de certaines substances et préparations dangereuses (phtalates dans les jouets et les articles de puériculture).

European Directive modifying Directive 76/769/EEC related to the restriction on the marketing and the use of certain dangerous substances and preparations (phtalates in toys and child care articles).

 1) Jouets et articles de puériculture / Toys and childcare articles :

Les matières plastiques des composants internes de masse inférieure à 1 gramme, ainsi que les matières plastiques des composants électroniques internes n'ont pas fait l'objet de l'évaluation. / Plastic material of internal components with a mass less than 1 gram, as well as plastic material of internal electronic components, have not been evaluated.

Elément analysé / Analyzed component	TENEUR TOTALE EN % (m/m) TOTAL CONTENT IN % (m/m)		
	DBP	BBP	DEHP
A Plastique/Plastic Orange/Orange, Transparent/Clear pailleté Baton	< 0,02 %	< 0,02 %	0,03%
B Plastique/Plastic Rose/Pink, Transparent/Clear pailleté Baton	< 0,02 %	< 0,02 %	< 0,02 %

ND = Non Détecté / Not Detected

Teneur maximale admissible pour DBP, BBP, DEHP : 0,1 % pour un ou plusieurs de ces trois phtalates
 Maximum content admissible for DEHP, DBP, BBP : 0,1 % for one or several of these three phtalates.

 2) Jouets et articles de puériculture qui peuvent être mis en bouche par les enfants / Toys and childcare articles which can be placed in the mouth by children

Elément analysé / Analyzed component	TENEUR TOTALE EN % (m/m) TOTAL CONTENT IN % (m/m)		
	DNOP	DNIP	DIDP
A Plastique/Plastic Orange/Orange, Transparent/Clear pailleté Baton	< 0,02 %	0,02 %	< 0,02 %
B Plastique/Plastic Rose/Pink, Transparent/Clear pailleté Baton	< 0,02 %	< 0,02 %	< 0,02 %

ND = Non Détecté / Not Detected

Teneur maximale admissible pour DNOP, DNIP, DIDP : 0,1 % pour un ou plusieurs de ces trois phtalates
 Maximum content admissible for DINP, DIDP, DNOP : 0,1 % for one or several of these three phtalates.

DINP = Di-iso-nonyl phtalate
 DEHP = Di-(2-éthylhexyl) phtalate
 DNOP = Di-n-octyl phtalate

DIDP = Di-iso-décyl phtalate
 DBP = Di-butyl phtalate
 BBP = Butylbenzyl phtalate



**BUREAU
VERITAS**

Directive européenne 91/338/CEE du 18 Juin 1991

CONFORME / PASS

Relative à la limitation de la mise sur le marché et de l'emploi du cadmium
et de ses composés.

European Directive 91/338/EEC dated June 18, 1991

Related to the limitation on the marketing and use of cadmium and of its compounds

Ne font pas l'objet de l'évaluation :

- a) les matériaux présents (sur les échantillons disponibles lors des essais) en quantité inférieure à 100 mg pour les plastiques et en quantité inférieure à 10 mg pour les revêtements,
- b) les composants électroniques.

Following materials are not evaluated :

- a) materials which are present on the samples available for testing in quantities less than 100 mg for plastics and less than 10 mg for coatings,
- b) electronic components.

Identification	Matériau/Material	Couleur/Color	Localisation/Localization
A	Plastique/Plastic	Orange/Orange, Transparent/Clear pailleté	Baton
B	Plastique/Plastic	Rose/Pink, Transparent/Clear pailleté	Baton

Echantillon / Sample	Poids / Weight (g)	Vol. (mL)	Résultats (mg/kg) / Results (mg/kg)		
				Europe	Suède/Danemark
157 0102 A	0.1050	25.0	< 2.5	Conforme / Pass	Conforme / Pass
157 0102 B	0.1019	25.0	< 2.5	Conforme / Pass	Conforme / Pass

Limite : 100 mg/kg en Europe – 75 mg/kg pour le Danemark et la Suède

Limit: 100 mg/kg in Europe – 75 mg/kg in Denmark and Sweden

FIN DU RAPPORT / END OF REPORT